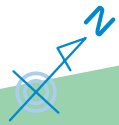


中富良野町



案内標識

舗装 (歩道あり)

案内標識



森林公園

アスレチック



東屋

スタート

花壇 (チューリップ等)



管理棟



ヤマブドウ

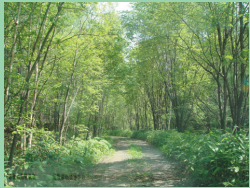
ツルウメモドキ

エゾリスの道

距離 1,680m

運動量 1.25エクササイズ

時間 約25分



サビタ群生 (ノリウツギ)



展望台

舗装

クリ

視点場

展望台

案内板

展望台



リフト



町営

ラベンダー園

人道橋

フラワーパーク



富良野川

ガンビの道

距離 1,680m

運動量 1.25エクササイズ

時間 約25分

至JRなかふらの駅

至国道237

JR富良野線

1 : 6,000

